

TEST DIN VIDEN CIRKULATION/SHOCK

Pjecens opbygning

Test din egen viden omkring emnet CIRKULATION/SHOCK ved at løse et par opgaver.

Baggrundsviden kan du finde i "Lægebog for Søfarende" s. 73-77 og 83 - 92 og i de videoer, som hører til bogen.

De rigtige svar finder du på bagsiden af pjecen. Men vent med at læse dem til du har prøvet din viden af.

Hold din viden ajour

**Du kan finde alle
opgaverne på vores
hjemmeside
www.sfs.dk**

**Du er altid
velkommen til at
stille os spørgsmål
på cms@dma.dk**

**Du kan også ringe til
os på 7219 6004**

SØFARTSSTYRELSEN

Center for det Maritime
Sundhedsvæsen
Vestervejen 1
6720 Fanø

Marts 2020

Læs eventuelt først kapitel 10,12 og 13 i "Lægebog for Søfarende".

Opgave 1

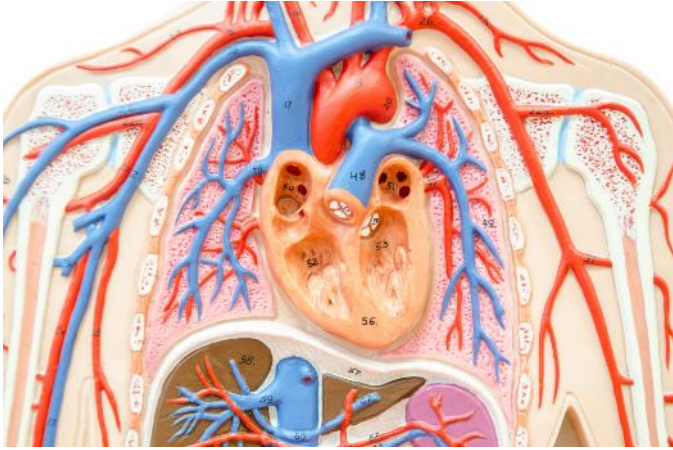
Nævn de forskellige former for shock, og forklar hvornår de forekommer?

Opgave 2

Beskriv hudens farve, temperatur og fugtighed ved begyndende eller regulært blødningsshock.

Opgave 3

Beskriv hudens farve, temperatur og fugtighed ved begyndende eller regulært allergisk shock.



Hjerte består af fire kamre.

Arterierne - de røde - leder iltet blod ud til kroppens celler.

Venerne - de blå - leder afiltet blod tilbage til hjertet og lungerne.

Vidste du

En af de letteste måder at se om en person er på vej i shock, er at teste kapillær respons på en negl eller læben.

Er den mere end 2 sekunder er kredsløbet påvirket.

Ved shock går puls og blodtryk hver sin vej – når blodtrykket falder, stiger pulsen.

Hvis blodtrykket falder, stiger pulsen.

En stigende vejrtrækningsfrekvens kan også være et tegn på begyndende shock.

Man kan inddele shock i 5 typer, alt efter den udløsende årsag.

Svar på opgaven

Opgave 1

Nævn de forskellige former for shock, og forklar hvornår de forekommer?

1. Blodtab. Ulykke med ydre eller indre blødninger. Sygdom med indre blødning, f.eks. blødende mavesår.
2. Væsketab. Sygdom med feber, opkast og, diarre. Arbejde i stærk varme uden ekstra væskeindtag. Brandsår.
3. Allergisk. Kendt allergi, insektbid eller medicin.
4. Hjertesvigt. Blodprop i hjertet, smerter i brystet.
5. Angst / smerte. Udelukkelse af de andre årsager.

("Lægebog for Søfarende" side 85)

Opgave 2

Beskriv hudens farve, temperatur og fugtighed ved begyndende eller regulært blødningsshock.

Bleg, kold og fugtig.

("Lægebog for Søfarende" side 75 og 83-85)

Opgave 3

Beskriv hudens farve, temperatur og fugtighed ved begyndende eller regulært allergisk shock

Blussende rød hud på store dele af kroppen. Oplever varmefølelse og hjertebanken, føles koldt svedende.

Der kan forekomme hudkløe og nældefeber på store dele af kroppen.

("Lægebog for Søfarende" side 85 og 91)